

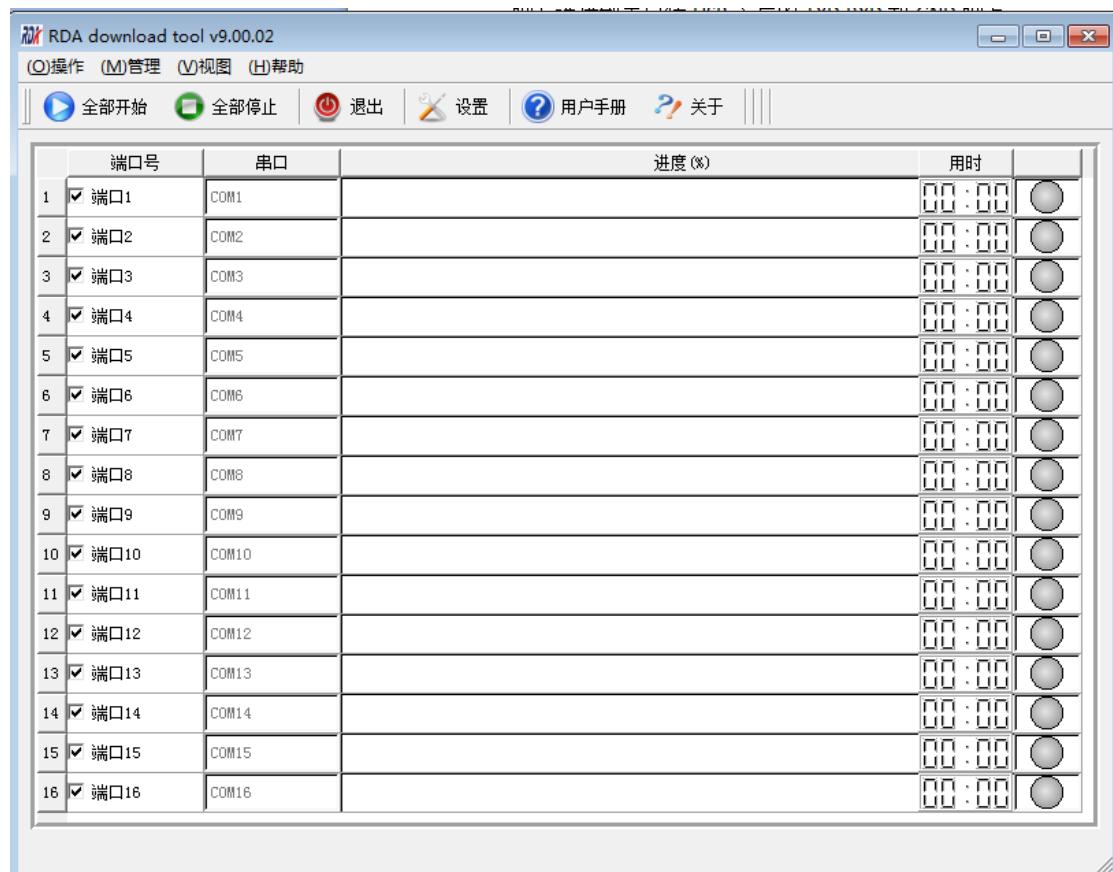
安信可 GSM/GPRS A6 模组固件升级指导

硬件要求:

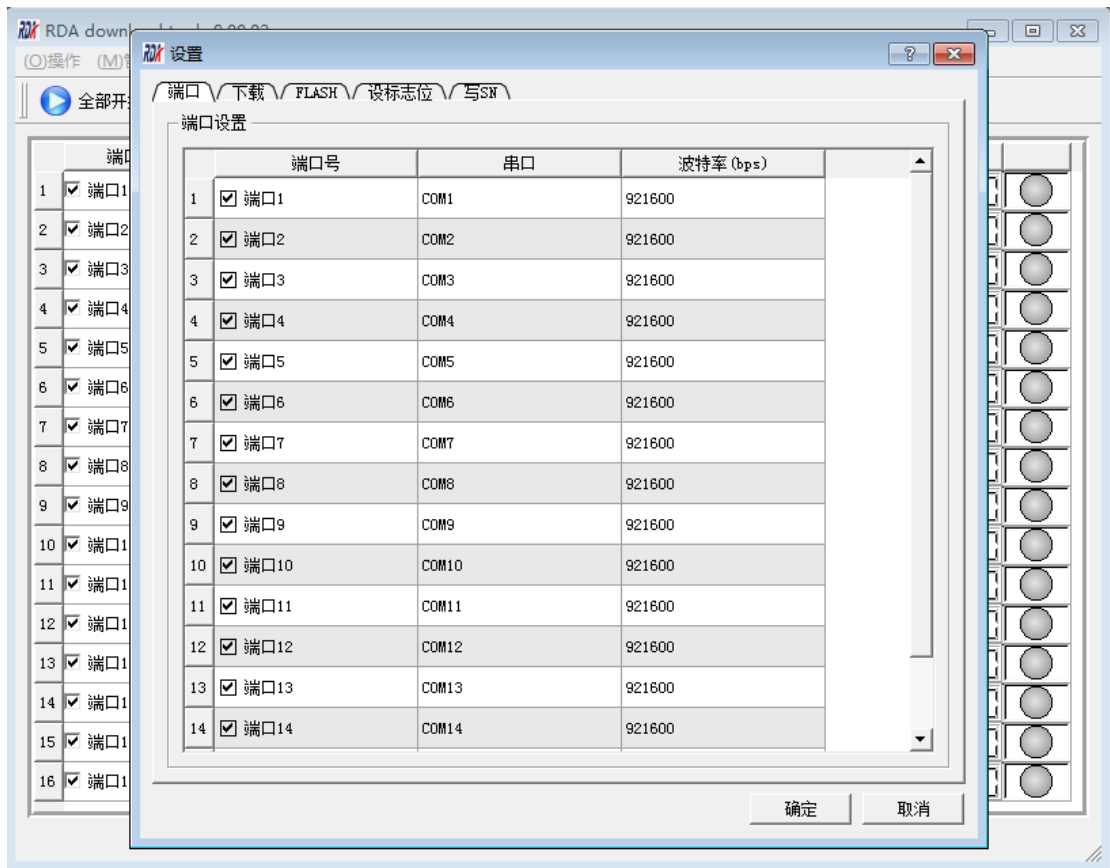
模块的 HST_RXD(32 号脚), HST_TXD (33 号脚), 和 GND 脚 (任何一个 GND 脚) 连接到串口转 USB 芯片的 TXD,RXD 和 GND 脚上。

下载步骤:

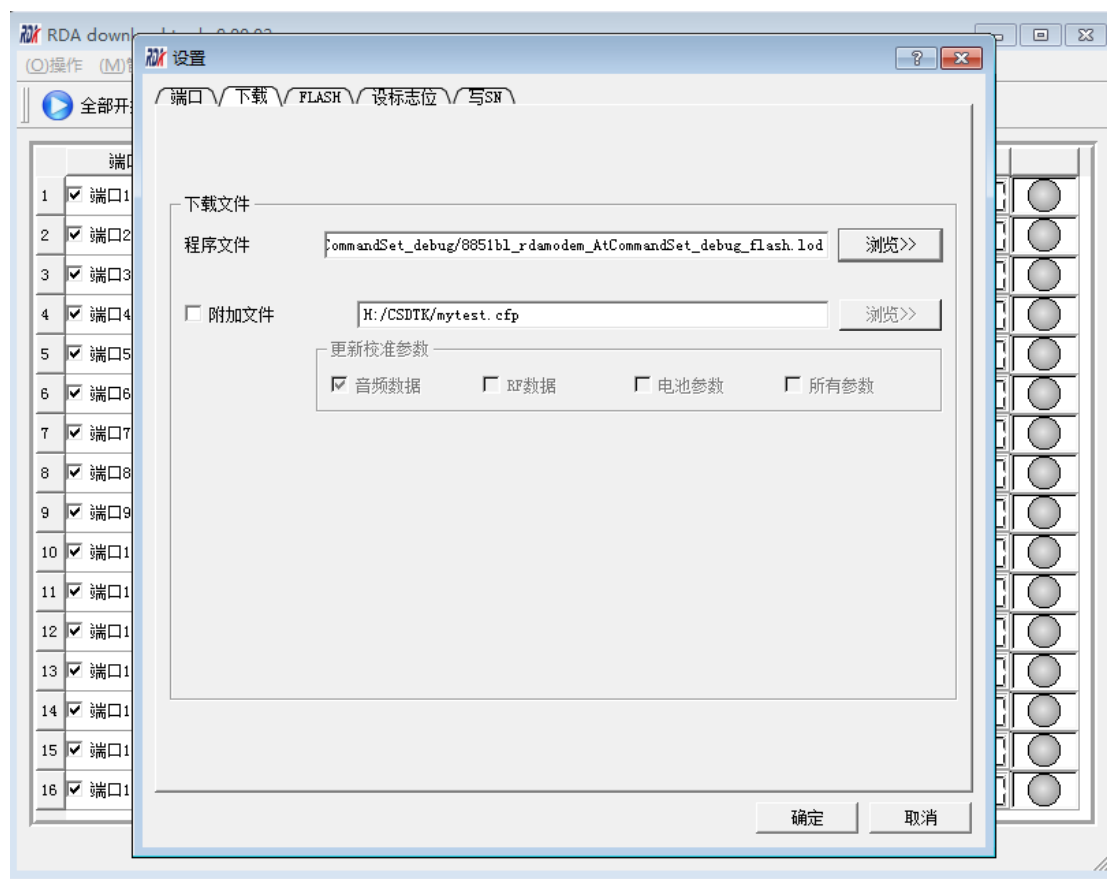
1.打开工具 ProductLineToolV9.00.02_20150508, 选择 download_chinese.exe, 进入如下界面:



2.点击设置按钮, 进入设置界面;



3.在设置界面选择下载选项，进入如下界面，选择固件文件里的 lod 文件（注意固件文件都要放在一个目录下），点击确定；



4.回到主界面，点击全部开始就可以下载了。

注意事项：1.注意接上电源和开机脚，保证开机；