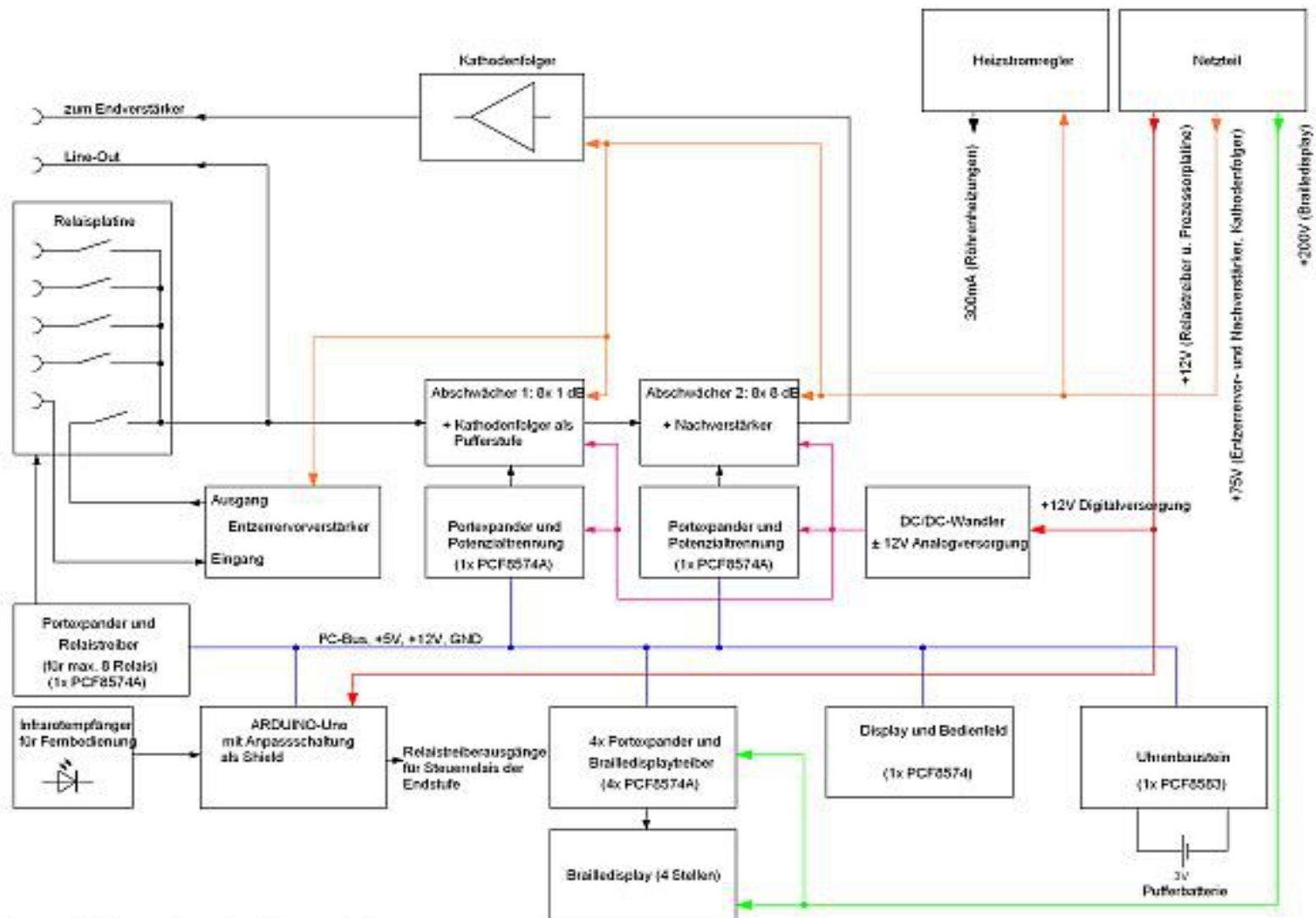
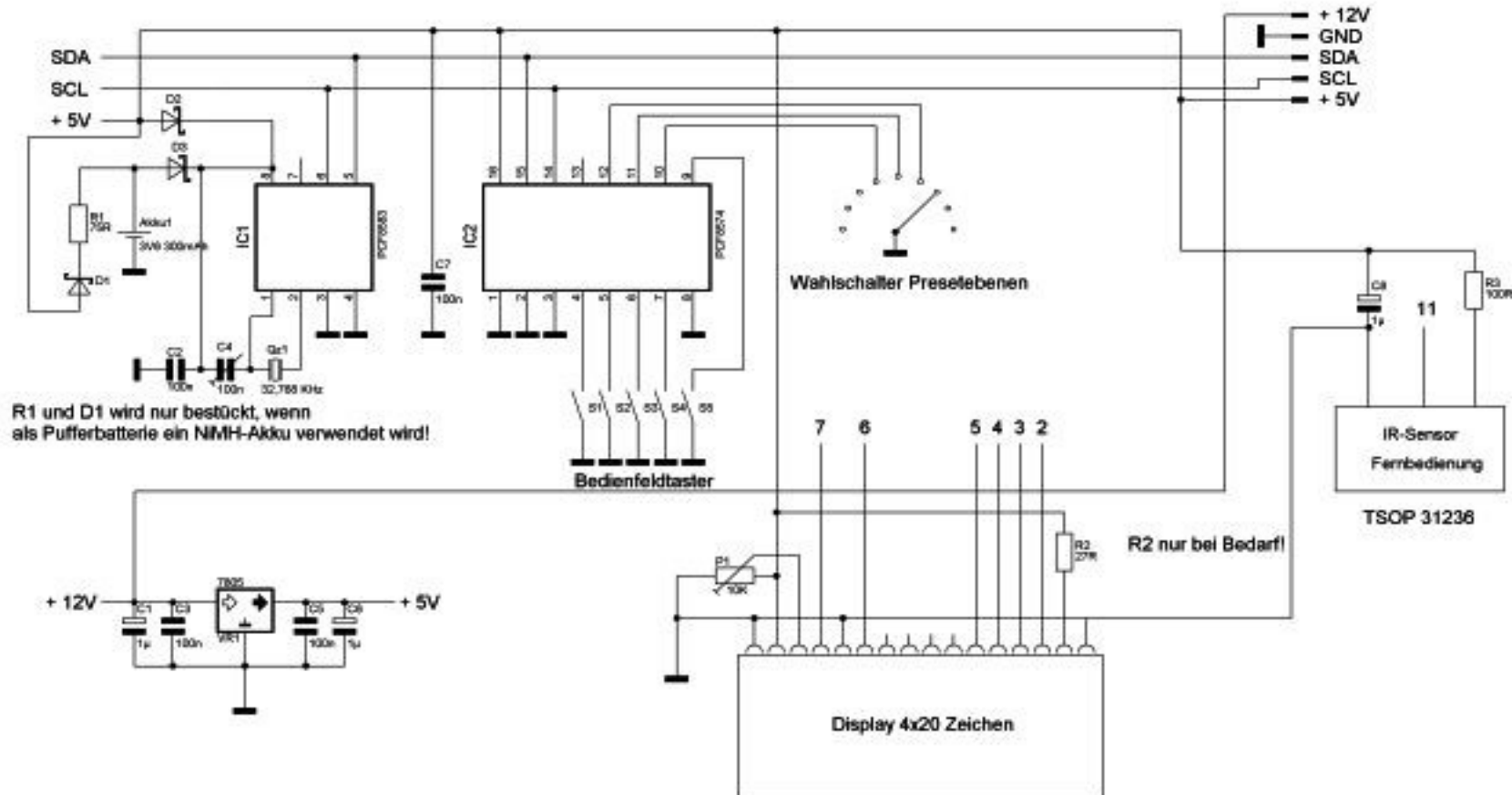


Blockschaltbild

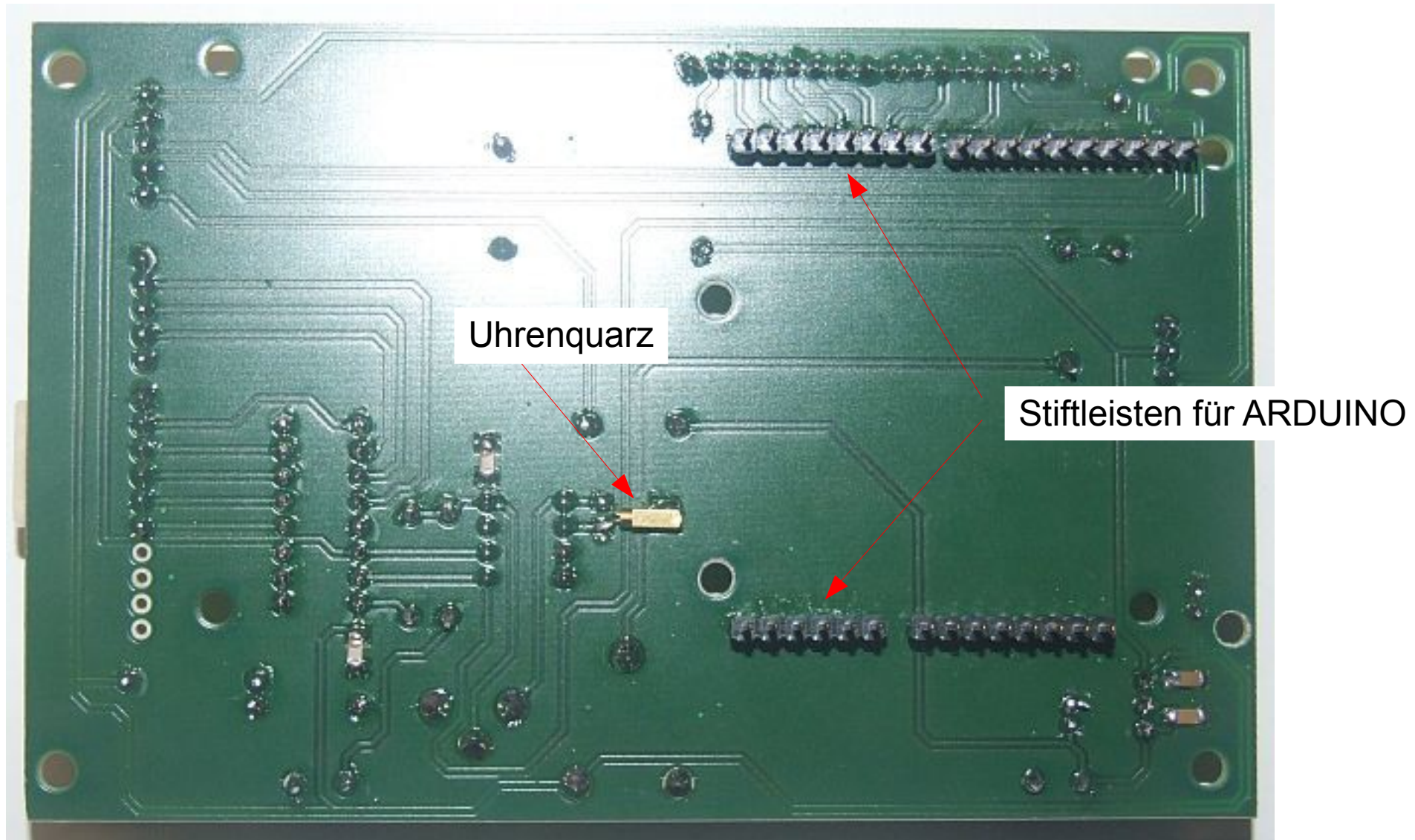


Blockschema digital gesteuerter Vorverstärker

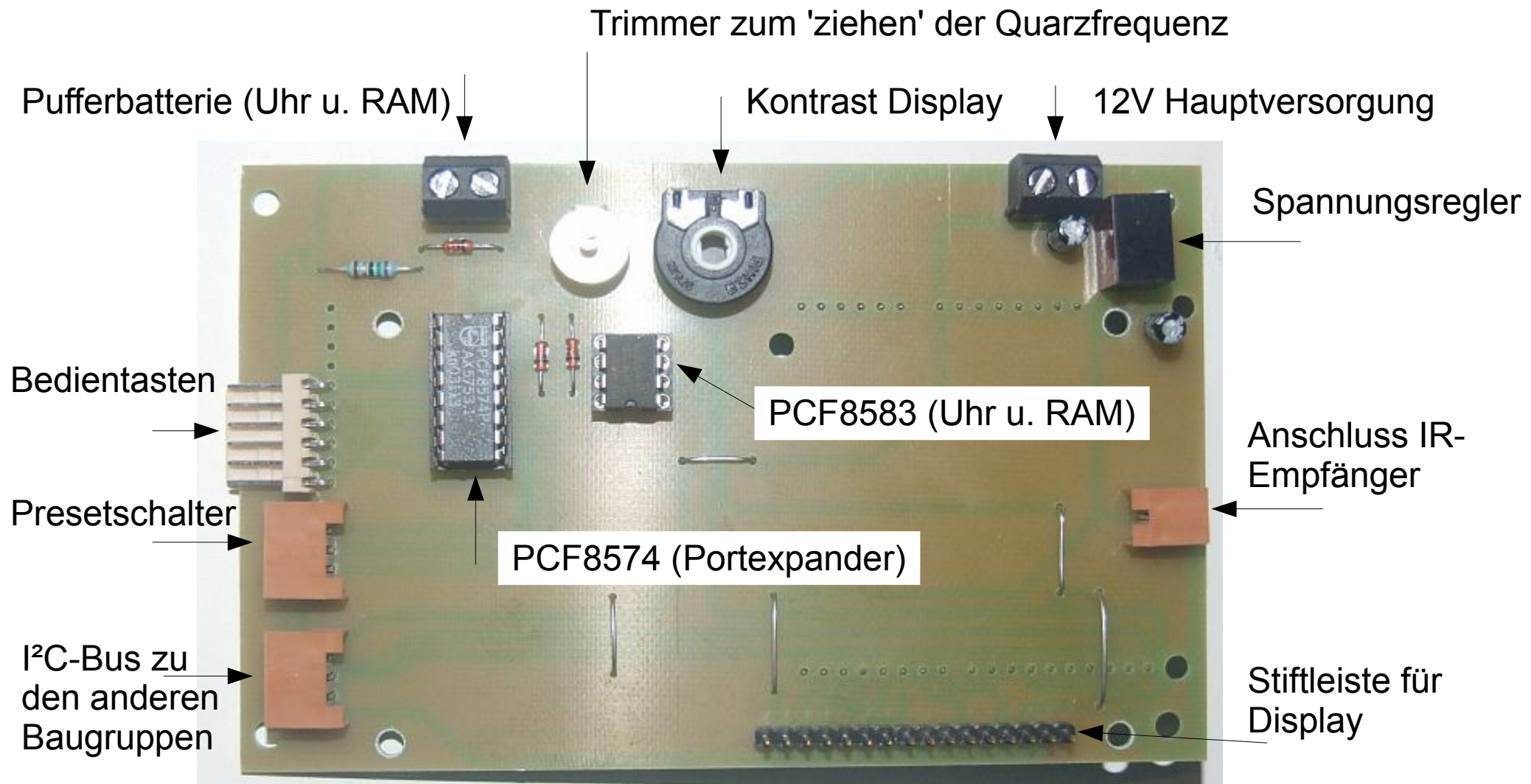
ARDUINO-Anpassschaltung



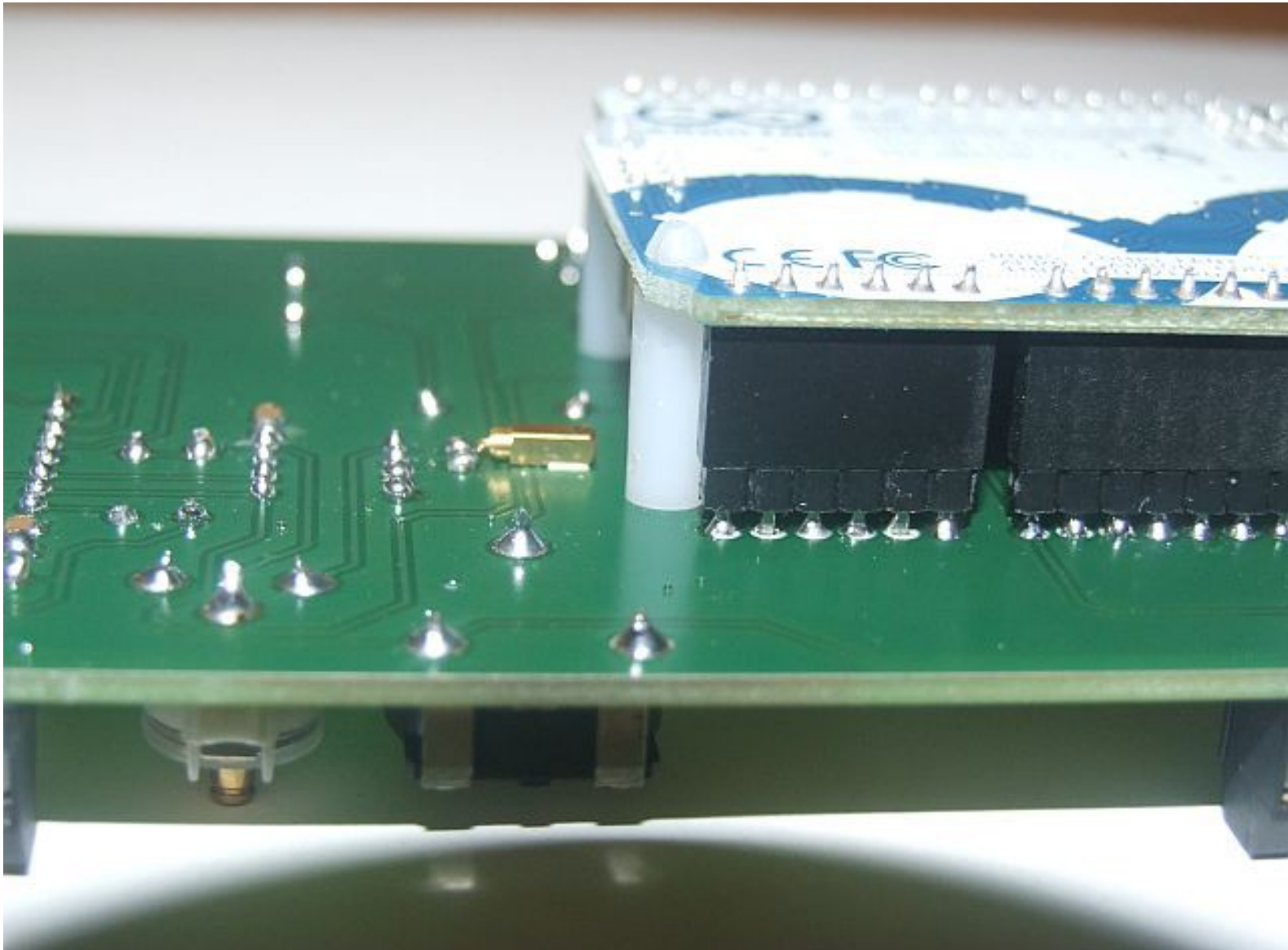
Anpassschaltung Lötseite



Anpassschaltung Bauteileseite



Der ARDUINO auf der Lötseite montiert



Display auf Bauteileseite



Bei der ersten Inbetriebnahme erfolgte die Stromzufuhr noch über ein Steckernetzteil an der Buchse des ARDUINO.