

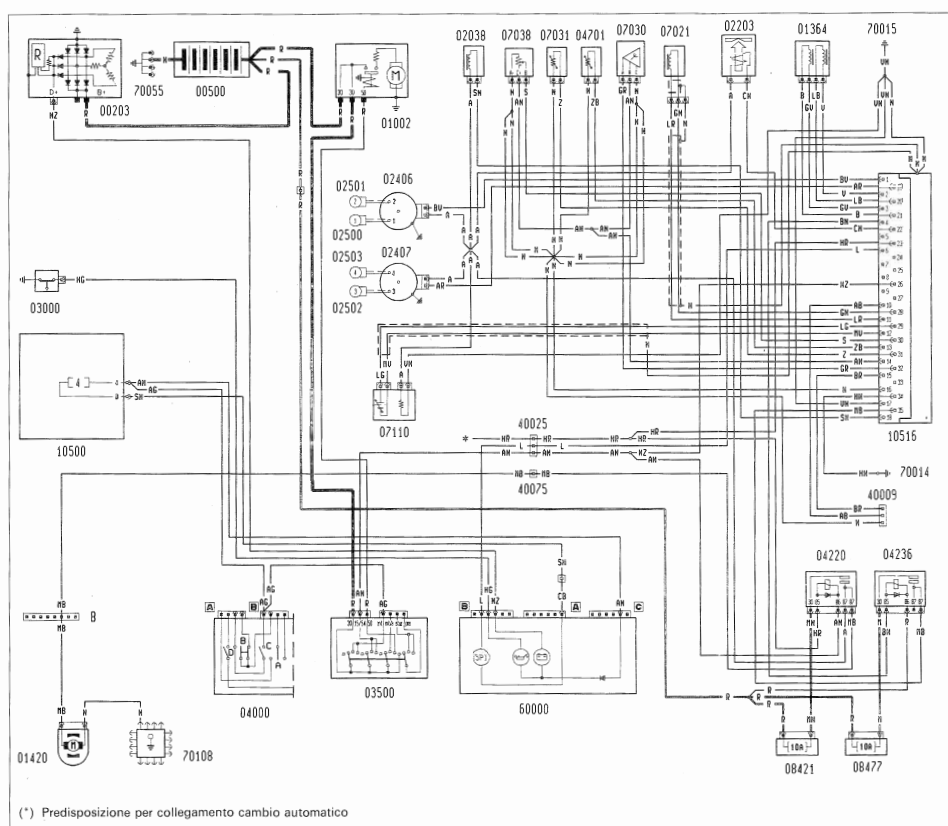
**Panda**  
gamma 92

## Motore Iniezione - Accensione I.A.W. 10.

Schema elettrico impianto integrato di iniezione-accensione Weber-Marelli (Limiti USA 83)

### Legenda

- 00203 Alternatore
- 00500 Batteria
- 01002 Motorino d'avviamento
- 01364 Motore passo-passo regolazione regime minimo (i.e.)
- 01400 Elettropompa lavacrystal
- 01401 Elettropompa lavallunotto
- 01420 Elettropompa carburante
- 02038 Elettroiniettore carburante
- 02203 Elettrovalvola vapori combustibile
- 02406 Rocchetto d'accensione a doppia uscita AT
- 02407 Rocchetto d'accensione a doppia uscita AT
- 02500 Candela d'accensione
- 02501 Candela d'accensione
- 02502 Candela d'accensione
- 02503 Candela d'accensione
- 03000 Interruttore di segnalazione insufficiente pressione olio motore
- 03500 Commutatore d'accensione
- 04000 Devio-guida
- 04220 Teleruttore alimentazione elettropompa carburante
- 04236 Teleruttore alimentazione impianto iniezione elettronica
- 04701 Trasmettitore temperatura acqua per iniezione elettronica
- 07003 Interruttore insufficiente livello liquido freni
- 07030 Sensore di pressione assoluta
- 07031 Sensore di temperatura aria per iniezione elettronica
- 07038 Sensore posizione valvola a farfalla
- 07110 Sonda Lambda riscaldata
- 08421 Fusibile elettropompa carburante
- 08477 Fusibile impianto iniezione elettronica
- 10500 Centralina di derivazione portafusibili e teleruttori
- 10516 Centralina comando impianto di iniezione accensione elettronica
- 40009 Giunto per Fiat/Lancia tester
- 40025 Giunto tra cavo anteriore e cavo iniezione
- 40075 Giunto tra cavo anteriore e cavo iniezione
- 60000 Quadro strumenti
- 70014 Massa elettronica
- 70015 Massa di potenza
- 70021 Massa anteriore sinistra
- 70108 Massa posteriore destra



Stampato n° 504.667/08

Copyright by Fiat Auto

V-94 - Annulla e sostituisce